

# Gothaer Perikon - Persönliches Risikokonzept

**Absicherung der Arbeitskraft neu definiert!**

## Gothaer Perikon - Persönliches Risikokonzept

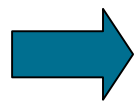
Welche Absicherung der Arbeitskraft vermitteln Sie Ihren Kunden?

- BU
- EU
- DD
- RLV



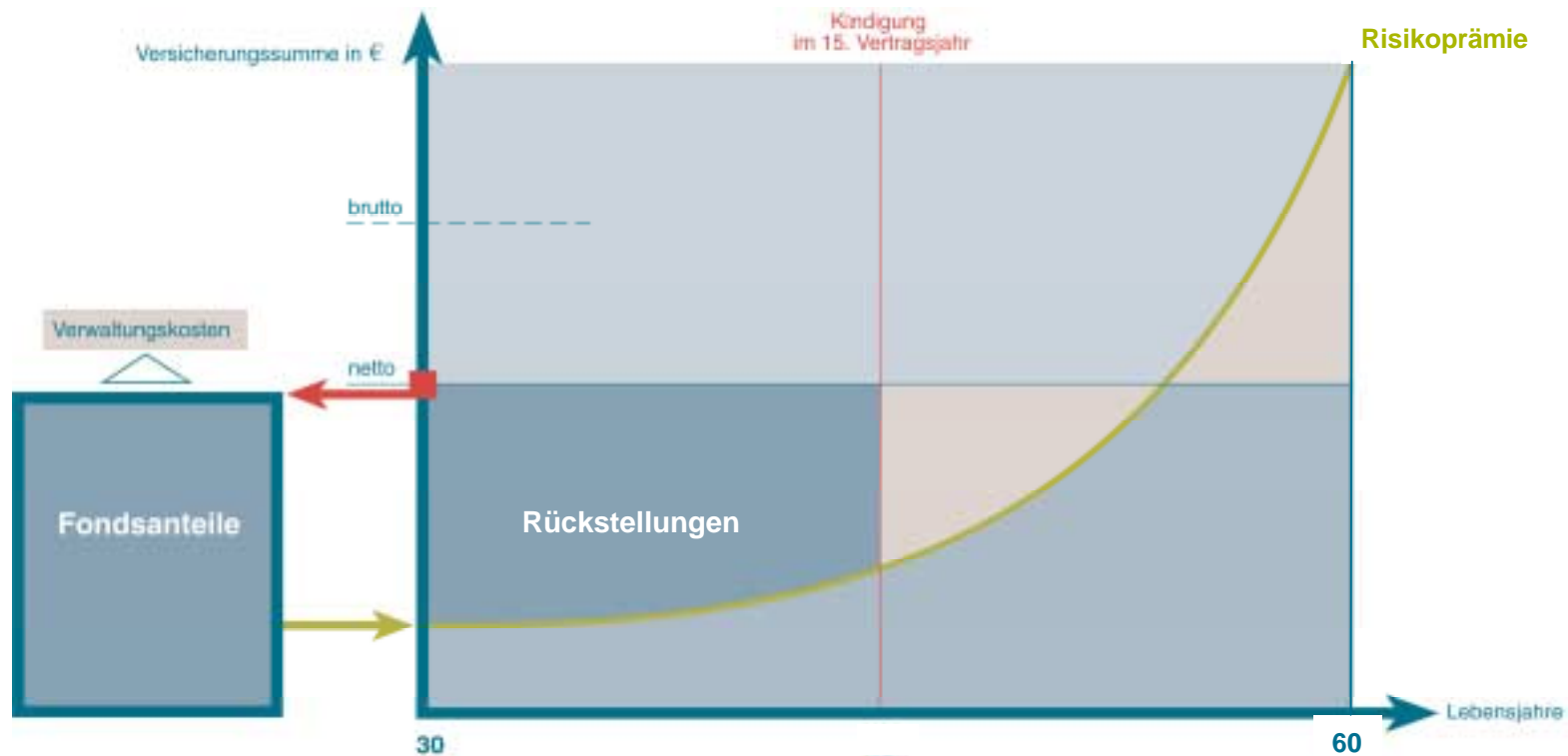
Oder kombinieren Sie daraus?

Mit Perikon, der fondsgebundenen Risikoversicherung können Sie alle vier Absicherungen miteinander kombinieren.



Zunächst möchte ich Ihnen jedoch die grundsätzlichen Vorteile einer fondsgebundenen Risikoversicherung erklären!

# Vorteile einer fondsgebundenen Risikoversicherung



## Fondsgebundene Risikoversicherung

### ➔ Faires System

- Nie „zuviel“ Prämie zahlen
- Zinseszinsseffekt für Aufbau von Vermögen nutzen
- Fondsguthaben gehört dem Kunden
- Volle Auszahlung des vorhandenen Fondsguthabens an den Kunden
  - bei vorzeitiger Kündigung
  - bei Ablauf des Vertrages
- Anstatt Geldleistung ist auch eine Übertragung der Fondsanteile möglich

## Zusätzliche Chancen durch hervorragende Fondsauswahl



✓ Templeton Growth Fund



✓ Fidelity European Fund



✓ US. Pioneer Fund



✓ LINGOHR-SYSTEMATIC-LBB-INVEST



✓ M&G Global Basics Fund

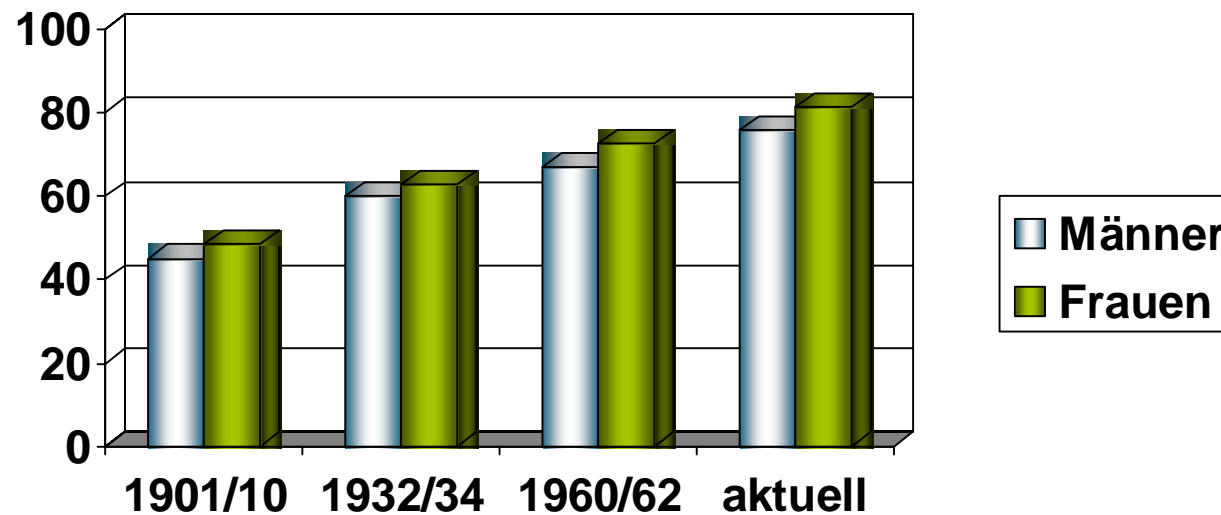


- ✓ A2A Chance
- ✓ A2A Wachstum
- ✓ A2A Basis

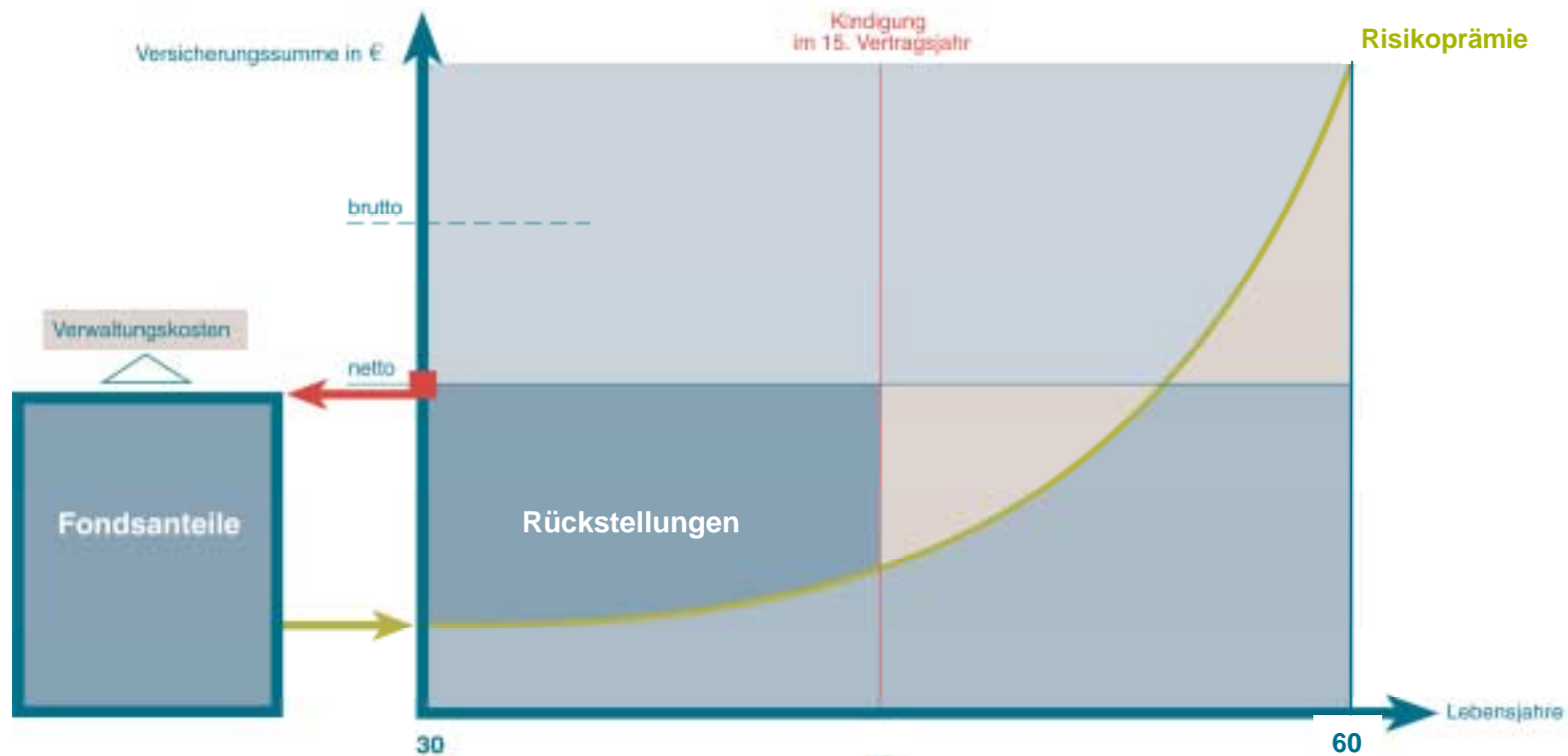
Neu ab  
1.1.2007

## Altersstruktur in Deutschland

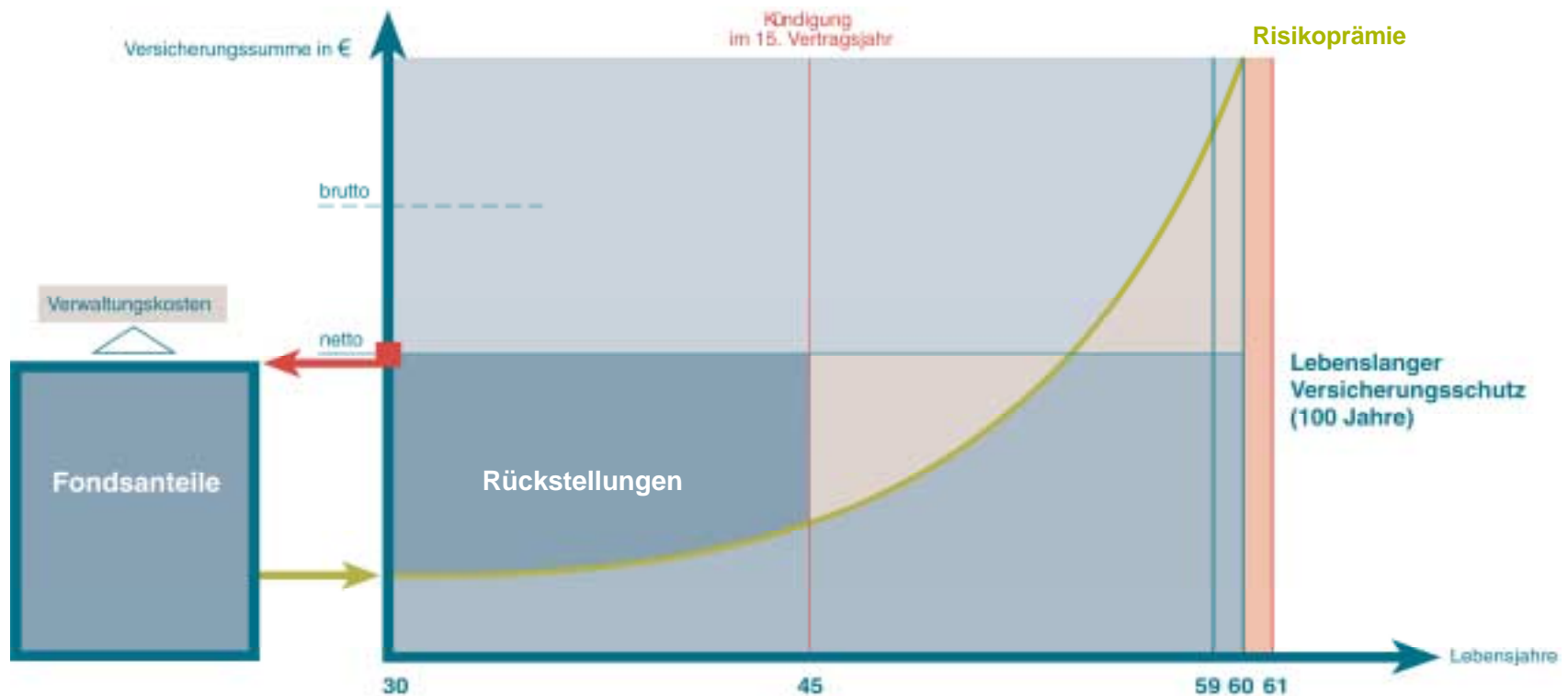
Aktuell liegt die durchschnittliche Lebenserwartung eines neugeborenen Jungen bei 75,6 Jahren und eines neugeborenen Mädchens bei 81,3 Jahren:



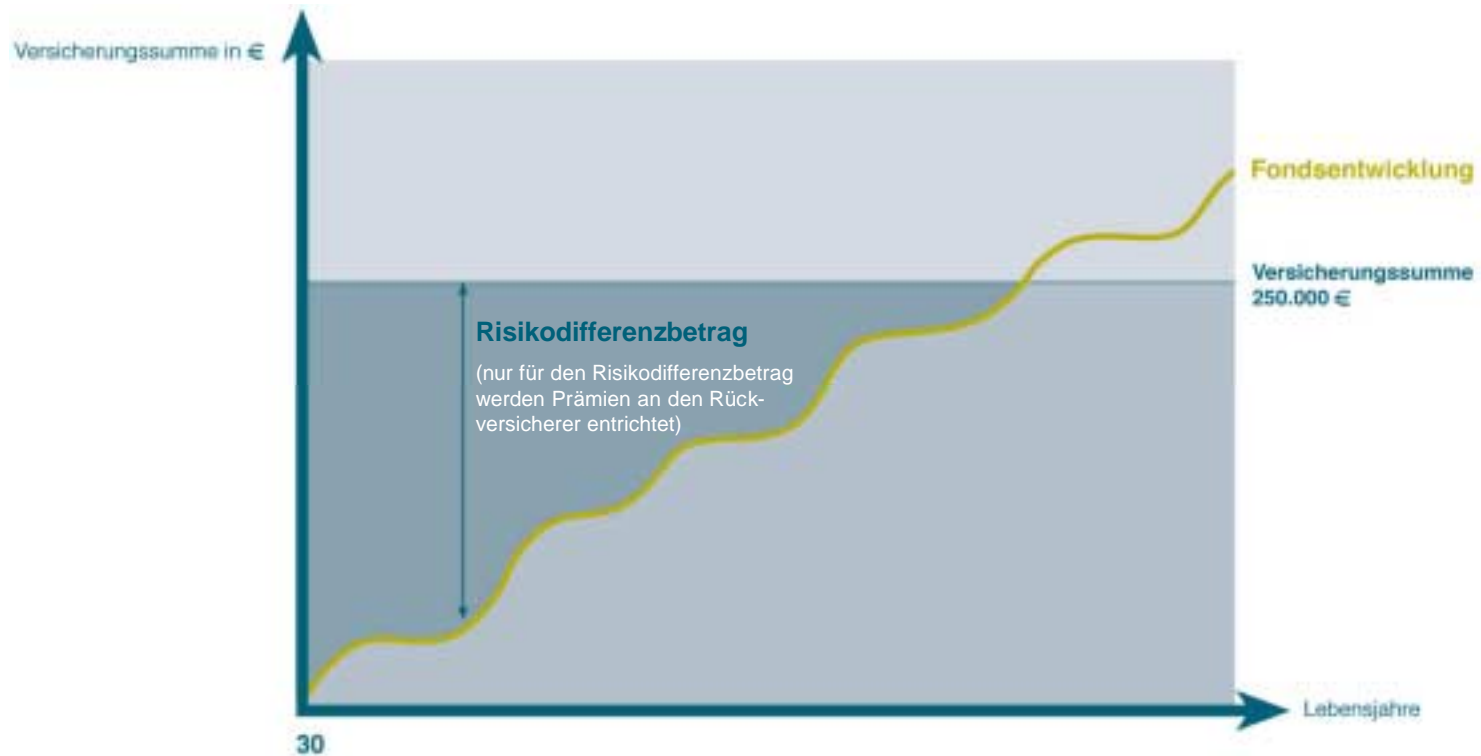
# Vorteile einer fondsgebundenen Risikoversicherung



# Vorteile einer fondsgebundenen Risikoversicherung



## Vorteile einer fondsgebundenen Risikoversicherung



## Vergleich Prämien Risiko-LV

	Bruttobeitrag	Nettobeitrag
Aachener Münchener	59,76 €	38,25 €
Allianz	47,53 €	38,02 €
Alte Leipziger	53,01 €	42,41 €
Arag	62,00 €	41,30 €
Aspecta	70,70 €	49,80 €
Barmenia	64,40 €	42,50 €
Basler	65,87 €	42,81 €
Continentale	48,93 €	30,83 €
DBV	69,63 €	34,81 €
Debeka	57,00 €	37,05 €
Deutscher Herold	64,65 €	33,94 €
Deutscher Ring	61,00 €	41,17 €
Dialog	49,41 €	19,76 €
Generali	63,75 €	42,50 €
Gerling	47,95 €	34,04 €
Gothaer (konventionelle RLV)	67,40 €	34,20 €
Gothaer Perikon	-	22,45 €

**Lebenslanger Schutz**  
**40,11 €**

<b>Geschlecht:</b>	männlich
<b>Versicherungsbeginn:</b>	01.08.2006
<b>Eintrittsalter:</b>	30 Jahre
<b>Nichtraucher:</b>	Ja
<b>Todesfalleistung:</b>	100.000 €
<b>Sofortrabatt</b>	
<b>Versicherungsdauer:</b>	35 Jahre

**+ Fondswert**

## Ist eine Absicherung für den Todesfall als Risikoabsicherung wirklich ausreichend?

Was passiert im Falle einer:

- Schweren Krankheit
- Berufsunfähigkeit
- Erwerbsunfähigkeit
- Pflegebedürftigkeit



A vertical bar on the left side of the slide, divided into three horizontal sections: a dark blue top section, a yellow middle section, and a light blue bottom section.

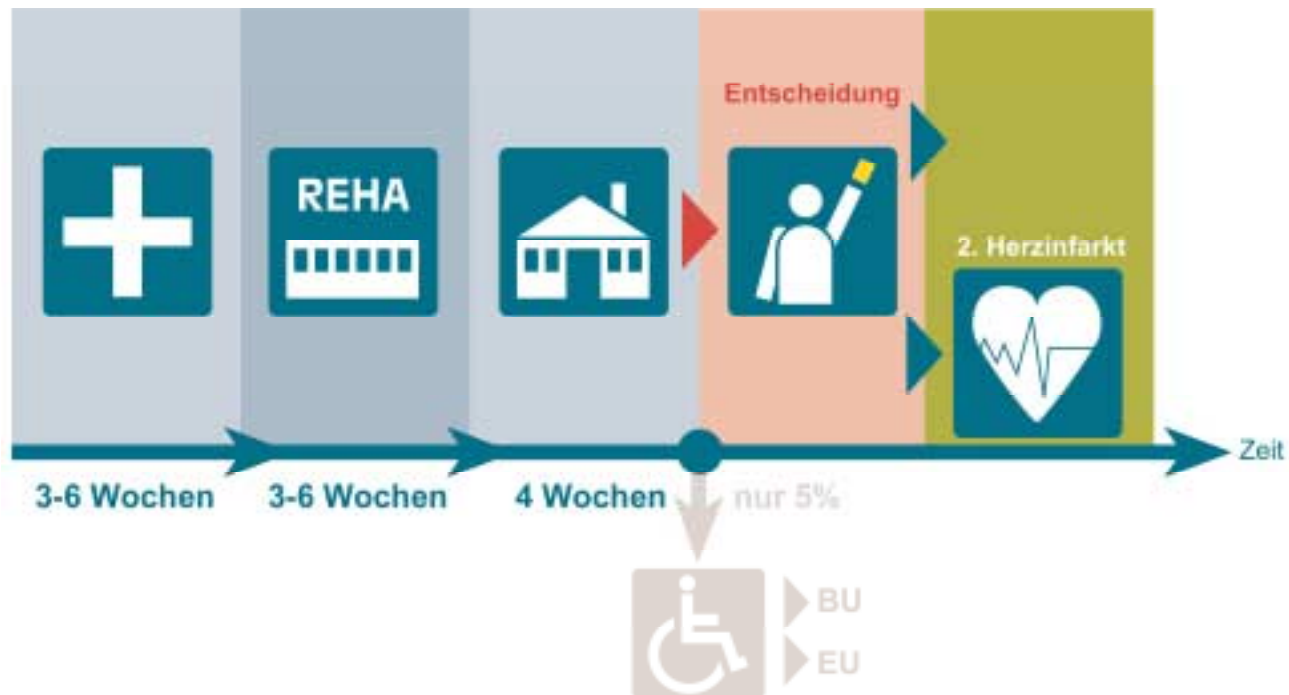
Es trifft aber doch immer nur andere! **Oder?**

- ➔ 395.000 Krebsfälle
- ➔ 300.000 Herzinfarkte
- ➔ 200.000 Schlaganfälle

**Jährlich in Deutschland!**

**Es kann also wirklich jeden treffen...**

# Praxisbeispiel „Herzinfarkt“



## Vorteile einer fondsgebundenen Risikoversicherung

### Veränderungen im Leben

Ernährung



Freizeit



Sport



## Vorteile einer fondsgebundenen Risikoversicherung

### Veränderungen im Beruf

Stress



Kürzer treten?



# Praxisbeispiel „Herzinfarkt“

## Die Lösung: Gothaer Perikon

- > Einmalzahlung in voller Höhe
- > Keine Nachprüfung nach Auszahlung
- > Freie Verfügbarkeit über die Kapitalauszahlung



## Versichert sind folgende Krankheiten:

<b>Herzinfarkt</b>	<b>übrige Erkrankungen des Zentralen Nervensystems, wie z.B.</b>
<b>Erkrankung des Herzmuskels</b>	<b>Morbus Alzheimer</b>
<b>Schlaganfall</b>	<b>Frontotemporale Demenz (Morbus Pick)</b>
<b>Chronisches Nierenversagen</b>	<b>Levy-Körperchen-Demenz</b>
<b>Krebs</b>	<b>Vaskuläre Demenz (Morbus Binswanger)</b>
<b>Gutartiger Gehirntumor</b>	<b>Friedreich Ataxie</b>
<b>Multiple Sklerose</b>	<b>Ataxie teleangiectatica</b>
<b>Lähmung</b>	<b>Multiple Systematrophie</b>
<b>Kinderlähmung</b>	<b>Creutzfeldt-Jakob-Krankheit</b>
<b>Parkinson'sche Krankheit</b>	<b>Corticobasale Degeneration</b>
<b>Schwere Motoneuronerkrankung</b>	<b>Neurosarkoidose</b>
<b>Blindheit</b>	<b>Zelebrales Krampfanfallsleiden (Epilepsie)</b>
<b>Taubheit</b>	<b>Lupus erythematodes mit Beteiligung des Gehirns</b>
<b>Verlust der Sprache</b>	<b>Chronische Hirndruckerhöhung (Hydrocephalus)</b>
<b>Verlust von Gliedmaßen</b>	<b>Hirnvenenthrombose</b>
<b>Schwere Verbrennungen</b>	<b>Neuro-Lues</b>
<b>Schwere Kopfverletzung</b>	<b>Neuroborreliose</b>
<b>Koma</b>	<b>Thrombangiitis obliterans des Gehirns</b>
<b>Bakterielle Hirnhautentzündung</b>	<b>Kollagenosen mit Beteiligung des Gehirns</b>
<b>Hirngewebeentzündung</b>	<b>Tödliche Krankheit*</b>
<b>HIV-Infektion erworben durch Bluttransfusion</b>	<b>Bypass-Operation</b>
<b>HIV-Infektion erworben während der beruflichen Tätigkeit</b>	<b>Operation der Aorta</b>
	<b>Operation der Herzklappen</b>
	<b>Organtransplantation</b>

\* Die Leistung entspricht der Todesfalleistung

## Versichert sind folgende Krankheiten:

Herzinfarkt	übrige Erkrankungen des Zentralen Nervensystems, wie z.B.
Erkrankung des Herzmuskels	Morbus Alzheimer
Schlaganfall	Frontotemporale Demenz (Morbus Pick)
Chronisches Nierenversagen	Levy-Körperchen-Demenz
Krebs	(Anger)
Gutartiger Gehirntumor	
Multiple Sklerose	
Lähmung	
Kinderlähmung	
Parkinson'sche Krankheit	
Schwere Motoneuronerkrankung	
Blindheit	(Epsie)
Taubheit	g des Gehirns
Verlust der Sprachfähigkeit	(rocephalus)
Verlust von Gliedmaßen	
Schwere Verbrennung	
Schwere Kopfverletzung	
Koma	ns
Bakterielle Hirnhautentzündung	ehirns
Hirngewebeentzündung	
HIV-Infektion erworben durch Bluttransfusion	Bypass-Operation
HIV-Infektion erworben während der beruflichen Tätigkeit	Operation der Aorta
	Operation der Herzklappen
	Organtransplantation

**Besonderes Highlight:**  
**Kinder sind bis zum**  
**17. Lebensjahr**  
**ohne Beitrag mitversichert!**  
**(1/3 der Versicherungssumme -**  
**max. 25.000 € pro Kind)**

\* Die Leistung entspricht der Todesfallleistung

## Dread Disease oder BU? Häufige Frage im Kundengespräch

Frage an den Kunden: **Wie viele Fälle kennen Sie?**

### BU-Fälle

\*

### Schwere Krankheiten

\*\*

\*\*\*

\*\*

\*

\*...

Herzinfarkt

Krebs

Schlaganfall

MS

.....

Meistens antworten die Kunden in einem Verhältnis von 0 - 1 bei der BU - Frage und 5 - 20 bei der Dread Disease - Frage.

Dann fragen Sie Ihren Kunden:

***"Gegen welches Risiko wollen Sie sich versichern?"***

Die Entscheidung wird i.d.R. auf Dread Disease fallen.

## Das Baukastenprinzip der Perikon

**Basisab-  
sicherung**

**Basisbaustein**  
Absicherung im  
Todesfall

**Basisbaustein**  
Absicherung im  
Todesfall und bei  
Eintritt einer schweren  
Krankheit

**Basisbaustein**  
Absicherung bei  
Eintritt einer schweren  
Krankheit

**Optionale  
Zusatz-  
bausteine**

**BU-Baustein**  
Absicherung bei  
Berufsunfähigkeit

**BU-Baustein**  
Absicherung bei  
Berufsunfähigkeit

**BU-Baustein**  
Absicherung bei  
Berufsunfähigkeit

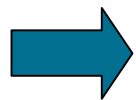
**Invaliditäts-  
baustein**  
Absicherung von  
Erwerbsunfähigkeit  
und Pflege

**Invaliditäts-  
baustein**  
Absicherung von  
Erwerbsunfähigkeit  
und Pflege

## Dread Disease - Für Kinder sinnvoll?

Folgen einer schweren Erkrankung eines Kindes:

1. Ein Elternteil (meist die Mutter) bleibt einen Großteil Ihrer Zeit beim Kind und erleidet dadurch einen Verdienstausschlag
2. Eine Betreuung für ein evtl. vorhandenes zweites Kind muss gezahlt werden
3. Medizinische Behandlungen, die nicht von der Krankenversicherung geleistet werden, müssen aus eigener Tasche bezahlt werden
4. Eine spätere Absicherung (RLV, BU oder DD) nach einer schweren Erkrankung ist nicht mehr möglich und erschwert auch z.B. eine Finanzierung eines Eigenheims im Erwachsenenalter



**Lösung: Perikon Junior**

## Dread Disease - Für Kinder sinnvoll!

### Wie hilft Perikon Junior dem Kind und den Eltern?

1. Im Falle einer schweren Erkrankungen ermöglicht die Einmalzahlung der Perikon den Eltern die bestmögliche Fürsorge für ihr Kind:
  - Behandlung durch weltweit führende Spezialisten
  - Die für die Genesung wichtige Zeit und Liebe der Eltern
  
2. Gott sei Dank bleiben die allermeisten Kinder gesund und genießen dann folgende Vorteile:
  - Vermögensaufbau in Investmentanteilen von namhaften Fonds
  - Absicherung für ein evtl. gewünschtes Eigenheim
  - Lebenslange Absicherung der späteren Familie des Kindes

Dread Disease - Für Kinder sinnvoll!

## Welche Art der Absicherung würden Sie für Ihr Kind wählen?

- Die teuren Kinderpolicen mit wenig Risikoabsicherung und sehr magerer Rendite

oder

- Die **Perikon Junior** mit lebenslangem Risikoschutz bei gleichzeitiger Investition in namhafte Fonds

## Dread Disease für Firmen sinnvoll?

### Wie hilft Perikon Firmen bei Ausfall einer Schlüsselperson?

Am 29. Tag nach der Diagnose der schweren Erkrankung der Schlüsselperson (z.B. GGF/GF) erhält die Firma die Einmaleistung um:

- Einnahmeausfälle auszugleichen
- Die Übergangszeit zu überbrücken
- Die Suche nach einer Ersatzperson zu finanzieren
- Die Ersatzperson zu bezahlen
- Einen drohenden Konkurs abzuwenden
- Evtl. Erben abzufinden

**Die Aufwendungen sind Betriebsausgaben und damit steuerlich absetzbar!!!**

## Produktweiterungen zum 01.01.2007 auf einen Blick

<p>Erweiterungen bei Schweren Krankheiten</p>	<ul style="list-style-type: none"> <li>• Es sind nun mind. 46 definierte Krankheitsereignisse abgedeckt</li> <li>• Transparenter: Übrige Erkrankungen des Zentralen Nervensystems (18 beispielhafte Aufzählungen in den AVB's)</li> <li>• Neu: Schwere Kopfverletzung</li> <li>• Erweiterung der Schlaganfalldefinition</li> </ul>
<p>Erweiterung des Berufsunfähigkeitsschutzes</p>	<ul style="list-style-type: none"> <li>• Leistung nun auch infolge Hilfsbedürftigkeit analog zur konventionellen BUZ</li> <li>• Option auf BU-Verlängerung bei Eintritt einer schweren Krankheit: Der Kunde hat die Möglichkeit, im Fall einer versicherten schweren Krankheit seinen BU-Schutz aufrechtzuerhalten</li> <li>• Wegfall der Leistungsausschlüsse (analog konventionelle BUZ) für             <ul style="list-style-type: none"> <li>- Kriseneinsatzkräfte</li> <li>- Alkoholmissbrauch u.ä.</li> <li>- Strahlen infolge Kernenergie</li> </ul> </li> </ul>
<p>Erweiterung der Fondspalette</p>	<ul style="list-style-type: none"> <li>• Auf insgesamt neun Fonds</li> <li>• Zusätzlich:             <ul style="list-style-type: none"> <li>✓ Fidelity European Fund (chancenorientiert)</li> <li>✓ M&amp;G Global Basics Fund (ausgesprochen chancenorientiert)</li> <li>✓ A2A Chance (chancenorientiert)</li> <li>✓ A2A Wachstum (ausgewogen)</li> <li>✓ A2A Basis (konservativ)</li> </ul> </li> <li>• Fondswechsel sind generell kostenlos</li> </ul>

# Die Vorteile der Gothaer Dread Disease im Vergleich zum Markt

## Vorteile für Sie als Kunden:

Einzig deutsche Gesellschaft mit vollwertiger Dread Disease

Klare Krankheitsdefinitionen

Vollwertige BU, EU, Risiko-LV und Pflegeversicherung optional

Bei Einschluß der Risiko-LV wird bereits 28 Tage nach Diagnose einer Erkrankung die zum Tode führen wird geleistet

Wählbare Fonds sind im öffentlichen Handel

Konservative Berechnung bei kürzeren Laufzeiten

Perfekte Absicherung für Bauherren und „Familien-Versorger“

Auszahlung bei Kündigung kann die eingezahlten Beiträge übersteigen

Raucherfrage nur auf ein Jahr, **Keine Alkoholfrage**

Option auf Höherversicherung ohne erneute Gesundheitsprüfung bei Heirat, Geburt/Adoption eines Kindes, Darlehensaufnahme für selbstgenutzte Immobilie und Aufnahme von bestimmten Kammerberufen. (Max. auf 250% der ursprünglichen VS)

Kinderversicherung kostenfrei und ohne Gesundheitsprüfung

Beitrags- und Leistungsdynamik möglich